



IDEAL WAREHOUSE
INNOVATIONS INC[®]

Protección para su personal

SEGURIDAD DE LOS ELEVADORES DE HORQUILLAS



Colisión.
Precisión.
Mantenimiento.

Los elevadores de horquillas se usan para mover y manipular materiales de manera segura y eficiente dentro de un almacén. Promover y mantener la seguridad cuando se hace uso de estas máquinas es de suma importancia en estos entornos de gran actividad.

Los productos de seguridad para elevadores de horquillas Ideal Warehouse Innovations previenen colisiones, incrementan eficazmente la seguridad al operar la máquina y reducen los riesgos de mantenimiento, haciendo que su lugar de trabajo se mantenga seguro y funcionando sin problemas.

En Ideal Warehouse Innovations subimos el nivel en términos de seguridad en elevadores de horquillas.



PREVENCIÓN DE COLISIONES

- Zona segura del ForkliftSpotter™
 - Faro de advertencia delantero del montacargas
 - Faro de advertencia lateral del montacargas
 - Faro de advertencia trasero del montacargas
- Manija para dar reversa ERGO
- Espejos
- Safe-Bump

OPERACIÓN SEGURA Y EFICAZ

- Accu-Tilt™
- Accu-Height
- Registro de vehículo elevador
- Checklist Caddy
- Bright-Belt
- Kit EZ3 MagTool

SEGURIDAD EN EL MANTENIMIENTO

- Válvula de cambio rápido para propano
- Protector de bloqueo
- Kit de EPP para manejo de baterías de elevadores de horquillas
- Tapa Dissipator
- Pistola de agua para rellenar las baterías de elevadores de horquillas
- Guantes para propano

SOLUCIONES DE SEGURIDAD
Ideal Warehouse Innovations **PARA CUMPLIR**
CON LAS NORMAS DE LA OSHA

Ejemplos de posibles soluciones para cumplir con las normas de la OSHA. Se debe analizar cada situación de forma profesional para determinar la relevancia correspondiente.
(Conforme a las normas publicadas el 19 de abril de 2018)

PREVENCIÓN DE COLISIONES

ZONA SEGURA DEL FORKLIFTSPOTTER™

Aproximadamente cada tres días muere una persona en los EE. UU. por accidente en un montacargas.

Fuente: National Institute of Standards and Technology



¡Ayuda a prevenir colisiones con los peatones!

Las colisiones entre hombres y máquinas pueden ser catastróficas. Los peatones que circulan en instalaciones provistas de elevadores de horquillas están en peligro, especialmente cuando usan protección auditiva, se distraen por el uso de telefonía móvil y sus lugares de trabajo están mal iluminados.

La Zona segura del ForkliftSpotter™ de Ideal Warehouse Innovations puede prevenir estos accidentes potencialmente letales. Esta Zona segura de 360 grados proporciona una alerta visual alrededor de todo el montacargas, e inmediatamente indica a los peatones cuál es la distancia segura que deben mantener al montacargas.

Los accidentes relacionados con el montacargas aumentan los gastos, dañan la reputación y, lo que es más importante, ponen a sus empleados en riesgo de sufrir lesiones o incluso la muerte. La iluminación de 360 grados de la Zona segura del ForkliftSpotter™ de Ideal Warehouse Innovations mantendrá seguros a sus empleados, tanto fuera como dentro del montacargas.



El **faro de advertencia delantero del montacargas** promueve un entorno más seguro al emitir una luz blanca brillante en la parte frontal del montacargas. Está construido para las duras tareas que desempeña un elevador de horquillas. Con una alta resistencia a las vibraciones y los golpes, y una tecnología LED calificada para brindar 50,000 horas de vida útil, el faro LED supera a las luces incandescentes tradicionales que tienen típicamente una vida útil de tan solo 5,000 horas.

PREVENCIÓN DE COLISIONES

| PRODUCTO | Faro de advertencia delantero del montacargas | Faro de advertencia lateral del montacargas | Faro de advertencia trasero del montacargas |
|-------------------------|---|---|---|
| Luz | LED (50,000 horas) | LED (100,000 horas) | LED (50,000 horas) |
| Color de la luz | Blanco | Rojo | Azul |
| Clasificación | 1500 lúmenes | 1200 lúmenes | 830 lúmenes |
| Carcasa | Aluminio | Aleación de aluminio | Aluminio |
| Patrón de la lente | Haz | Foco | Foco |
| Material de la lente | Polycarbonato | Polycarbonato | Polycarbonato |
| Cumplimiento normativo | UL & IP68 | IP67 | RoHS, CE & IP68 (Completamente resistente al polvo y al agua) |
| Voltaje | 10-80 VCC | 9-64 VCC | 10-80 VCC |
| Amperaje | 1.67 amperios | 1.39 amperios | 0.72 amperios |
| Ancho | 5.00" / 127 mm | 2.66" / 68mm | 5.61" / 142.6 mm |
| Altura | 5.75" / 146 mm | 7" / 178mm | 4.72" / 120 mm |
| Profundidad | 2.50" / 64 mm | 3.56" / 90 mm | 3.54" / 90 mm |
| Peso | 1.0 lb / 0.453 kg | 1.57 lb / 0.710 kg | 2.0 lb / 0.907 kg |
| Ancho de embalaje | 4" / 102 mm | 5.5" / 140 mm | 5" / 127 mm |
| Altura de embalaje | 6" / 153 mm | 7.25" / 184 mm | 6" / 153 mm |
| Profundidad de embalaje | 3" / 76 mm | 4.25" / 108 mm | 4" / 102 mm |
| Longitud del cable | 16" / 406 mm | 22" / 559 mm | 14" / 356 mm |
| Estilo de montaje | Soporte/Perno con giro de 360° o con opción de kit de soporte universal | Adhesivo/Amarres | Soporte/Perno con giro de 360° o con opción de kit de soporte universal |



Tenemos juegos de letreros de seguridad disponibles para su compra.

Úsese con el faro de advertencia trasero del montacargas.



Los **faros de advertencia laterales del montacargas** emiten una luz roja hacia el piso, a ambos lados del montacargas. Este brillo rojo es un indicador visual de la distancia segura que los peatones deben mantener entre sí y el montacargas. Al estar fuera de este perímetro, los peatones evitarán lesiones en los pies y una colisión debido al giro trasero.



El **faro de advertencia trasero del montacargas** proyecta una luz azul brillante hacia el suelo detrás del montacargas, lo cual alerta a los peatones acerca del vehículo que se aproxima con tiempo de antelación suficiente. El faro de advertencia trasero del montacargas es especialmente útil en intersecciones con puntos ciegos y en pasillos de estanterías. Como la luz se mueve junto con el elevador de horquillas, los peatones son fácilmente advertidos cuando el vehículo se mueve en su dirección.

Reglamentos de la OSHA:

1910.178(n)(4) Se le exige al conductor que desacelere y suene la bocina en los cruces de pasarelas y en otras ubicaciones donde el campo visual esté obstruido. Si la carga que se transporta obstruye la vista delantera, se le exige al conductor que se desplace remolcando la carga.

PREVENCIÓN DE COLISIONES

MANIJA ERGO PARA DAR REVERSA

Reduzca los esfuerzos de su espalda con la manija Ergo para dar reversa.

Los operadores que deben conducir en reversa con frecuencia suelen tomarse de la protección superior. Es una práctica peligrosa que ha causado lesiones graves.

- Alivia el esfuerzo de la espalda al girar.
- Se adapta a cualquier vehículo.
- Se instala en minutos.
- Mantiene la mano del operador dentro del compartimento
- Interruptor de claxon opcional que permite al operador mantener su mano izquierda sobre el volante (conectada a un claxon existente u operado con batería para su fácil instalación).



Reglamentos de la OSHA:

1910.178(n)(4) Se le exige al conductor que desacelere y suene la bocina en los cruces de pasarelas y en otras ubicaciones donde el campo visual esté obstruido. Si la carga que se transporta obstruye la vista delantera, se le exige al conductor que se desplace remolcando la carga.

ESPEJOS

Visibilidad de 360°

Los operadores de los elevadores deben saber en todo momento lo que sucede alrededor de su vehículo. Los espejos Ideal Warehouse Innovations™ proporcionan un alto rango de visibilidad que permite al operador realizar una verificación rápida antes de desplazarse en reversa. Su instalación es rápida y fácil en cualquier tipo de elevador.

El Espejo tipo domo de Ideal Warehouse Innovations proporciona una vista de 180° y puede instalarse en segundos con cinta doble cara o con un brazo magnético.

El Espejo Magnético Ancho de Ideal Warehouse Innovations brinda una vista tipo gran angular de los alrededores del operador ideal para garantizar la seguridad e ideal para viajar en reversa. Puede montarse en el protector superior en cuestión de segundos utilizando el accesorio del brazo magnético.

El Espejo Magnético Lateral de Ideal Warehouse Innovations brinda una vista lateral de los alrededores del operador para garantizar la seguridad y puede montarse en cualquier lugar dentro del compartimiento del operador en cuestión de segundos utilizando el accesorio del brazo magnético.



PROTECTORES DE ELEVADOR DE HORQUILLA SAFE-BUMP

Una manera de reducir daños con muchas aplicaciones

Específicamente diseñados para elevadores de horquillas, los protectores Safe-Bump se adhieren con dos imanes de 100 libras (45 kg) y cinta doble cara (VHB).

Tamaño: 18" (457 mm) L x 4" (102 mm) A x 1.5" (38 mm)P

Imanes: dos imanes de 100 lb

Cada tope antichoques incluye dos imanes, dos cintas de doble cara y soportes de horquilla.



Con cinta de doble cara, pueden protegerse superficies no metálicas.



Los protectores Safe-Bump se colocan en horquillas de 4", 5" y 6" en segundos.



Los protectores Safe-Bump protegen tanto el elevador de horquillas como aquello que éste golpee.



Los protectores Safe-Bump miden tan solo 1.5" de espesor y protegen los productos del daño.



Los protectores Safe-Bump pueden doblarse 90° para envolver esquinas y lograr la máxima protección.

OPERACIÓN SEGURA Y EFICAZ

INDICADOR DE NIVEL DE INCLINACIÓN DE HORQUILLA ACCU-TILT

Conozca siempre el ángulo de inclinación de las horquillas.

Accu-Tilt muestra al operador el nivel de las horquillas en todo momento, reduciendo así el potencial de daño por perforar productos o estanterías y aumenta la productividad al eliminar el trabajo basado en suposiciones.

- Reduzca los daños a los productos.
- Reduzca los daños en estanterías.
- Reduzca el daño a las paletas.
- Aumente la productividad.
- Disminuya el tiempo de capacitación de los operadores nuevos.

Se instala en 2 minutos sin herramientas, en cualquier elevador contrapesado.



Reglamentos de la OSHA:

1910.178(o)(6) Se debe tener mucho cuidado al inclinar la carga hacia adelante o atrás; en especial, cuando hay elementos en niveles altos. Se prohíbe inclinar la carga hacia adelante con un medio de elevación, excepto para recoger una carga. No se debe inclinar una carga hacia adelante, excepto cuando esté en una posición de almacenamiento sobre un estante o una pila. Al apilar o almacenar en niveles, solo se admite una inclinación hacia atrás suficiente para estabilizar la carga.

INDICADOR DE NIVEL DE ALTURA DE HORQUILLA ACCU-HEIGHT

¡Conozca siempre la altura de las horquillas!

Cuanto más alta es la elevación, más difícil es juzgar la altura correcta de las horquillas. Accu-Height es un simple juego de adhesivos que permite al operador conocer con rapidez la altura de las horquillas en diversos niveles de estanterías.

Al hacer coincidir el adhesivo indicador con el marcador de color, se obtiene la altura correcta de la horquilla a fin de introducir la paleta de manera segura.

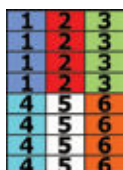
El segundo marcador indica la altura de elevación segura de la paleta que será retirada de la estantería o colocado en ella.



Indicador de mástil - Se coloca en el mástil.



Marcador de mástil - Se coloca dentro del riel del mástil, posición de la paleta levantada.



Juego de adhesivos que se colocan en el sistema de estanterías e indican al operador del elevador de horquillas el marcador apropiado que debe usar en el mástil.



Corrija la altura de la horquilla para la entrada y salida de las paletas.



Corrija la altura de la paleta para su entrada y salida.

OPERACIÓN SEGURA Y EFICAZ

REGISTRO DE VEHÍCULO ELEVADOR:

Sistema de lista de verificación completo

El sistema de registro de vehículos de elevación más completo del mercado.

El registro de vehículos elevadores incluye:

- Listas de verificación diaria - 624
- Formularios de pedido de reparación - 24
- Formularios de informe de accidentes - 4
- Formularios de informe de casi-accidentes - 4
- Tarjeta para indicar equipo fuera de servicio (requerido si es inseguro operar el vehículo)
- Historial de seguimiento de MP - 36 eventos (indica cuándo realizar un servicio al vehículo)

Reglamentos de la OSHA: consulte el estuche de listas de comprobación.



CHECKLIST CADDY

- Estuche de polietileno Caddy de 4 1/2" x 7" con cinta doble cara para facilitar su montaje.
- Una libreta de listas de verificación con 75 hojas de copia carbónica:
 - Asiento eléctrico (E),
 - Asiento de propano (CB),
 - Pasillo estrecho (N),
 - Camión de paleta (P) o plataforma aérea de trabajo (A)
 - Grúa
 - Minicargadores
 - Apilador eléctrico
- Un bolígrafo con cordón plástico
- Hay disponibles libretas de repuesto
- 624 eventos por registro



EL KIT INCLUYE:

- REGISTRO
- CAJA PLÁSTICA
- BOLÍGRAFO CON CORREA

NOTA: La legislación indica que los vehículos elevadores de carga deben ser inspeccionados antes de comenzar cada turno y que debe llevarse un registro. El Checklist Caddy es un sistema completo que garantiza que el operador complete esta importante tarea.

El Caddy es un estuche bien visible que se monta en cualquier lugar del vehículo. Una manera segura de garantizar que todas las personas lleven a cabo sus inspecciones de seguridad. Manuales y formularios de repuestos disponibles.

Reglamentos de la OSHA:

1910.178(q)(7) Deben inspeccionarse los montacargas industriales antes de ponerlos en servicio, y no se les debe poner en servicio si, durante la inspección, se detecta una condición que afecta de forma negativa la seguridad del vehículo. Este tipo de inspección se debe hacer al menos una vez al día.

Si los montacargas industriales se utilizan durante un período ininterrumpido de 24 horas, se les debe inspeccionar después de cada turno. Se deben informar y corregir de inmediato los defectos que se detecten.

BRIGHT-BELT

El Bright-Belt es esencial para mantener a los operadores a salvo.

Con 60" (1524 mm) de longitud y cumpliendo con todas las especificaciones de seguridad, el Bright-Belt proporciona mayor capacidad de maniobra al operador y su brillante, y muy visible, cinta naranja ayuda a confirmar que el personal está bien protegido con el cinturón de seguridad.

Todas las piezas para su instalación están incluidas.



KIT EZ3 MAGTOOL

Las herramientas usadas más frecuentemente siempre están a mano.

El portapapeles, el portacinta y la caja MagTool vienen con un imán integrado de 100 libras (45 kg) que permite sujetarlos y retirarlos fácilmente de una superficie metálica. Esto significa que las herramientas de uso más frecuente estarán siempre a mano. Reducir el tiempo de encendido y apagado de máquinas también incrementa la seguridad y la productividad.

Suministrado como kit de tres herramientas o como piezas individuales, ¡el kit EZ3 Mag Tool ahorra mucho tiempo!



SEGURIDAD EN EL MANTENIMIENTO

VÁLVULA DE CAMBIO RÁPIDO PARA PROPANO

Prevenga sorpresas peligrosas con la Válvula de seguridad de cambio rápido para propano.

El operador del elevador de horquillas puede llevarse una gran sorpresa al cambiar un tanque de GPL (gas propano líquido). El sello de la válvula del tanque puede fallar y hacer que el gas propano se rocíe sobre la mano o el rostro antes de que el operador pueda reaccionar. El propano líquido se evapora rápidamente (-42 °C o -44 °F) y causa quemaduras por congelamiento graves si entra en contacto con la piel. Casi todos los operadores de elevadores de horquillas han tenido alguna experiencia negativa con el propano líquido y no les gusta ser afectados por el GPL.



VÁLVULA DE CAMBIO RÁPIDO PARA PROPANO EN USO

BENEFICIOS

- Aumenta la seguridad al cambiar el tanque de GPL
- Acelera los cambios del tanque de GPL
- Compatible con todos los elevadores de horquillas
- Instalación rápida y sencilla
- Sirve para cualquier tanque de acero de propano

CARACTERÍSTICAS DE DISEÑO

- En caso de escape de GPL, el propano líquido fluye en dirección opuesta a la mano
- El plástico PVC funciona como aislante del GPL frío en el acople de latón
- Todas las piezas están calificadas según UL para aplicaciones de GPL en elevadores de horquilla



PONGA PEGAMENTO EN EL ACOPLE Y EL MANGO DE SEGURIDAD



EMPUJE EL ACOPLE POR EL MANGO DE SEGURIDAD



INSTALE EL ACOPLE EN LA VÁLVULA DE PROPANO CON UNA LLAVE

PROTECTOR DE BLOQUEO

Evite el uso de equipos no seguros con este dispositivo de bloqueo / etiquetado.

El Equipo Protector de Bloqueo es un sistema de señales de bloqueo y etiquetado que bloquea y etiqueta su vehículo elevador o todo otro equipo de manejo de materiales hasta que las reparaciones hayan sido realizadas. Esto reduce al mínimo las lesiones en el lugar de trabajo al prevenir el uso de equipo no seguro y en mal funcionamiento. El Protector de Bloqueo fue diseñado para bloquear las conexiones eléctricas y de propano de los elevadores de horquillas. También es posible usarlo en otros conectores de fuentes de energía.

El kit de Protector de Bloqueo viene con la caja, 4 tarjetas de bloqueo y 4 correas de amarre y cerradura con llave. El equipo Protector de Bloqueo constituye una solución simple para algo importante como la seguridad de los empleados.



Reglamentos de la OSHA:

1910.178(p)(1) Si, en algún momento, se detecta que un montacargas industrial motorizado requiere reparación, presenta defectos o no es seguro de algún modo, se le debe retirar de servicio hasta que se haya restaurado para garantizar una operación segura.

SEGURIDAD EN EL MANTENIMIENTO

KITS DE EPP

Las leyes de salud y seguridad ocupacional exigen que todo el personal use equipos de protección personal (EPP) al llevar a cabo tareas relacionadas con el mantenimiento o la sustitución de tanques de propano o baterías de montacargas.

El kit de EPP para la manipulación de baterías viene con todo lo necesario para cumplir con las leyes y preservar la seguridad.

Qué se incluye en el kit de EPP para baterías:

- Guantes de neopreno para una manipulación segura
- Gafas de seguridad / protección para ojos
- Máscara de seguridad / protección para ojos
- Delantal
- Herramienta para desmontar la tapa
- Linterna
- Hidrómetro de batería
- Tabla de montaje para el kit de manipulación



El kit de EPP para gas propano líquido (LPG) incluye todo el EPP necesario para cambiar tanques de propano.

Qué se incluye en el kit de EPP para tanques de propano:

- Guantes de neopreno
- Gafas de seguridad
- Placa de polietileno
- Taza
- Detector de fugas



GUANTES PARA MANIPULAR EL TANQUE DE PROPANO

Protege las manos de quemaduras con propano líquido.

Para ayudar a cambiar de forma segura los tanques de propano, Ideal Warehouse Innovations ofrece dos estilos de guantes:

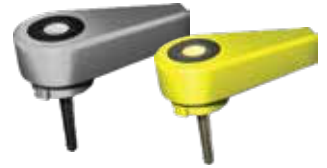
Los guantes "Retracto" siempre están listos para usar y quedan firmemente sujetos al vehículo elevador con un cable retráctil.

Los guantes "On-Hand" están unidos al protector superior con una cadena para asegurarse de que estén fácilmente disponibles.



TAPA DE BATERÍA DE ELEVADOR DE HORQUILLAS DISSIPATOR

Haga que el mantenimiento de la batería se vuelva fácil.



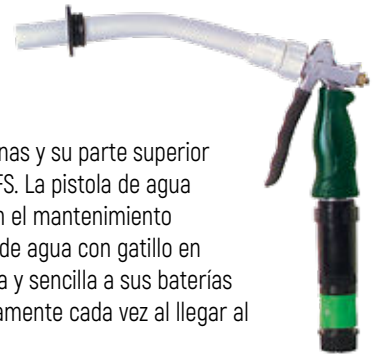
Utilizando tecnología revolucionaria, la tapa de batería Dissipator maximiza el potencial de la batería del elevador de horquillas y reduce los intervalos de uso de agua mediante la devolución del 80 % del agua que se evapora a la batería. Su carcasa de diseño ergonómico y duradero resistente a los ácidos de la batería hace que la tapa Dissipator se transforme en una eficaz herramienta para el mantenimiento de la batería. Use la tapa Dissipator en todas las baterías industriales como las de los elevadores de horquillas, carretillas, plataformas de trabajo aéreo y baterías de carros de golf.

CARACTERÍSTICAS

- Detección inmediata del nivel de electrolitos con el «ojo mágico»
- La carcasa duradera a prueba de ácido protege contra el rebalse de ácido
- Tapa ergonómica a rosca de fácil remoción
- Filtro de emisiones de batería
- Devuelve el 80 % del agua evaporada a la batería
- Reduce la necesidad de agregar agua a las celdas
- Reduce las emisiones de gas perjudiciales
- Diseño ergonómico para una fácil instalación
- Evita la corrosión de la carcasa de la batería

PISTOLA DE AGUA PARA BATERÍA DEL ELEVADOR DE HORQUILLAS

Dé mantenimiento a las baterías con toda seguridad.



Mantenga sus baterías debidamente llenas y su parte superior seca, usando nuestra pistola de agua SFS. La pistola de agua para la batería del elevador ayudará con el mantenimiento y cuidado de la batería. Nuestra pistola de agua con gatillo en el frente agrega agua de manera segura y sencilla a sus baterías industriales. La pistola corta automáticamente cada vez al llegar al nivel de llenado correcto.

¿Cuál es el principal beneficio de usar la pistola de llenado de agua? Mantiene seguros a sus empleados, que ya no tendrán que inclinarse de manera incómoda sobre la batería y mirar dentro de cada celda. Ahora pueden insertar la punta de la pistola y apretar el gatillo. De esta manera llenarán de manera precisa cada celda sin esfuerzo de su espalda y sin correr riesgo de salpicaduras con ácido.

La característica principal de esta pistola es el mecanismo de corte patentado que evita que el agua se desparrame sobre la parte superior de su batería al mover la pistola de una celda a otra. El agua puede atraer suciedad y hacer que la batería se transforme en un peligro para la seguridad en un breve periodo.

MÁS SOLUCIONES PARA LA SEGURIDAD:

Control ambiental

Topes antichoque de andenes de carga

Sistemas de seguridad de cuñas para ruedas

Sistemas de protección



IDEAL WAREHOUSE
INNOVATIONS INC.
Protección para su personal

Teléfono gratuito: 1-866-828-6737

Número gratuito de fax: 1-844-899-0088

IdealWarehouse.com

info@idealwarehouse.com

Muchos de los productos de seguridad de Ideal Warehouse Innovations tienen marca registrada y están protegidos por leyes de patentes estadounidenses o internacionales. Los productos pueden cambiar sin previo aviso.
Form [ForkLiftSafety-SP-HI-IW-L-202006]